

ক্র: নং	উপ-প্রকল্পের নাম	আওতাভুক্ত এলাকা (হেক্টর)	পানি ব্যবস্থাপনা এসোসিয়েশনের সংখ্যা	পানি ব্যবস্থাপনা দলের সংখ্যা
৮	বামনখালি বর্ণালি	১৬,৭৮২	২	৩৪
৯	পুল্লিয়া-চরভাটপাড়া	৪,১৫৬	১	১০
মোট :		৮৩,৯৯৬	২২	১৫০
১০	আরোল বিল	যশোর জেলা	বর্তমান প্রকল্পকালে এ প্রকল্প দুটির শুধু মাত্র সমন্বিত পানি ব্যবস্থাপনা পরিকল্পনা প্রণয়ন করা	
১১	সোনামুখা-বানমাদর	-এ-		
১২	টুঙ্গীপাড়া এলাকা	গোপালগঞ্জ	প্রকল্প বাস্তবায়নকালীন সময়ে এ দুটি এলাকার জলাবদ্ধতা সমস্যা নিরোসনের জন্য শুধুমাত্র সমীক্ষা প্রণয়ন করা হবে।	
১৩	কোটালী পাড়া এলাকা	-এ-		

### প্রকল্পের আওতায় পূর্ত কাজ সমূহ :

বাঁধ পুনরাকর্ষিতকরণ	: ৭২.৮০ কিঃমিঃ
বাঁধ নির্মাণ	: ৫ কিঃমিঃ
খাল পুনঃখনন	: ৩৪৪.৫০ কিঃমিঃ
রেগুলেটর মেরামত/পুনর্বাসন	: ৪৩টি
রেগুলেটর নির্মাণ	: ৫ টি
ফুট ব্রিজ নির্মাণ	: ১৩টি
সেচ ইনলেট-আউটলেট স্ট্রাকচার নির্মাণ	: ২২টি
সেচ ইনলেট-আউটলেট স্ট্রাকচার মেরামত	: ৭১টি
চেক স্ট্রাকচার ও অন্যান্য অবকাঠামো নির্মাণ	: ৮টি
নদী তীর সংরক্ষণ কাজ	: ১.০৪কিঃমিঃ
WMG ট্রেনিং সেন্টার নির্মাণ	: ৭৮টি
আর্সেনিকমুক্ত গভীর নলকূপ স্থাপন	: ৭৮টি
পাকা রাস্তা নির্মাণ	: ২০ কিঃমিঃ
পিএমও অফিস বিল্ডিং নির্মাণ (ফরিদপুর)	: ১টি
আইবি বিল্ডিং নির্মাণ (যশোর)	: ১টি

### অংশিদারিত্বমূলক উন্নয়ন :

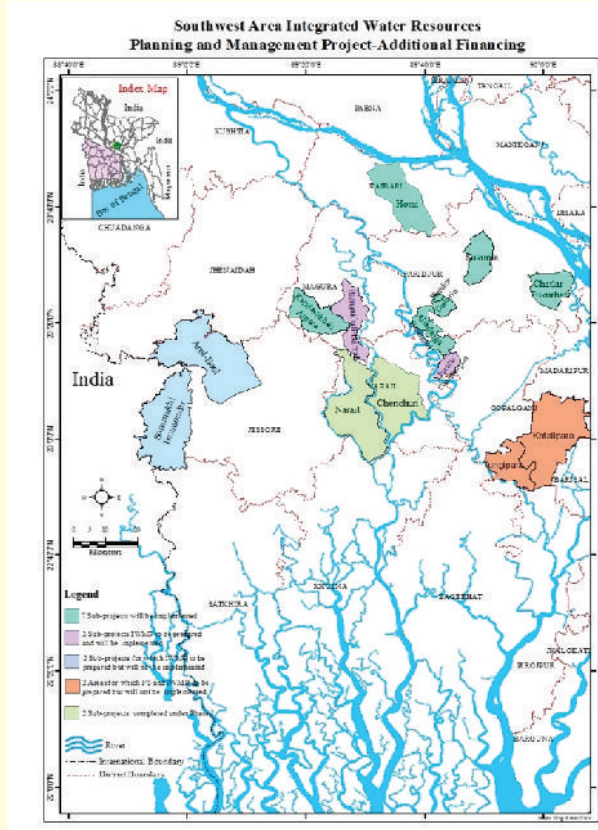
এ প্রকল্পের মাধ্যমে ৯টি উপ-প্রকল্পে পানি ব্যবস্থাপনা সংগঠন গঠন (২২ টি পানি ব্যবস্থাপনা এসোসিয়েশন ও ২০০ শতাধিক পানি ব্যবস্থাপনা দল) ও তাদের দক্ষতা বৃদ্ধির কার্যক্রম গ্রহণ করা হয়েছে। প্রত্যেক উপ-প্রকল্পে একটি করে যৌথ ব্যবস্থাপনা কমিটি (JMC) গঠন করা হবে। কৃষি, মৎস্য ও প্রকল্পের টেকসই পরিচালন ও রক্ষণাবেক্ষণ কাজে পানি ব্যবস্থাপনা সংগঠনকে পরীক্ষামূলকভাবে দক্ষতা বৃদ্ধির প্রচেষ্টা চালানো হবে। পানি ব্যবস্থাপনা সংগঠনের ব্যবস্থাপনায় (WMO-Managed) যৌথ কার্যক্রম (Collective Action) হিসেবে সমন্বিত পরিকল্পনা, পরিচালন ও রক্ষণাবেক্ষণ এবং কৃষি, মৎস্য ও আয় বর্ধনমূলক কাজে উপকরণ-উৎপাদন (input-output) সেবার উপর বিশেষ গুরুত্ব প্রদান করা হবে। নয়টি উপ-প্রকল্পকে ২২ টি সাব-ইউনিটে বিভক্ত করে সাব-ইউনিট বাস্তবায়ন পরিকল্পনা প্রণয়ন করা হবে। প্রণীত সাব-ইউনিট পরিকল্পনা মোতাবেক অংশ গ্রহণমূলক সমন্বিত পানি ব্যবস্থাপনা কার্যক্রম বাস্তবায়ন করা হবে। প্রত্যেক

সাব-ইউনিটের দায়িত্বে থাকবে একটি করে পানি ব্যবস্থাপনা এসোসিয়েশন (WMA)। প্রত্যেক এসোসিয়েশন তার আওতাভুক্ত এলাকার জন্য পরিকল্পনা প্রণয়ন, বাস্তবায়ন, উন্নয়ন, পরিচালন ও রক্ষণাবেক্ষণের দায়িত্ব পালন করবে। বাস্তবায়িত নড়াইল ও চেঞ্চুরী বিল উপ-প্রকল্প দুইটিতে বিদ্যমান পানি ব্যবস্থাপনা সংগঠনগুলোকেও সীমিত পরিসরে এ প্রকল্প থেকে সহায়তা প্রদান করা হবে।

সরকার অনুমোদিত অংশিদারিত্বমূলক পানি ব্যবস্থাপনা বিধিমালা, ২০১৪ মোতাবেক পানি ব্যবস্থাপনা দল ও পানি ব্যবস্থাপনা এসোসিয়েশন এর নিবন্ধন প্রদান করবেন বাংলাদেশ পানি উন্নয়ন বোর্ড।

### প্রকল্প বাস্তবায়নের সম্ভাব্য প্রভাব :

প্রকল্পটি বাস্তবায়িত হলে দেশের দক্ষিণ-পশ্চিমাঞ্চলের ৫টি জেলার ১৪টি উপজেলার প্রায় ৪.৭০ লক্ষ সুবিধাভোগী বন্যা নিয়ন্ত্রণ এবং নিষ্কাশন সুবিধা পাবে। তাছাড়াও, পরিকল্পনা প্রণয়ন, বাস্তবায়ন এবং বাস্তবায়ন পরবর্তীতে জনগণের সরাসরি অংশগ্রহণের ফলে টেকসই সমন্বিত পানি ব্যবস্থাপনা প্রতিষ্ঠিত হবে। কৃষি, মৎস্য ও জীবন-জীবিকার ক্ষেত্রে প্রভূত উন্নয়ন সাধিত হবে।



বিস্তারিত তথ্যের জন্য ভিজিট করণ  
<http://southwest.bwdb.gov.bd>

প্রকাশকাল : অক্টোবর ২০১৮

## দক্ষিণ-পশ্চিমাঞ্চলীয় সমন্বিত পানি সম্পদ পরিকল্পনা ও ব্যবস্থাপনা প্রকল্প-ফেজ ২

### Southwest Area Integrated Water Resources Planning & Management Project- Additional Financing



কৃষক মাঠ স্কুল

উচ্চ ফলন শীল ধানের মাঠ প্রদর্শনী

মৎস্য মাঠ স্কুল



পুকুর প্রদর্শনী

পওর কাজের জন্য সার্ভিস চার্জ সংগ্রহ

পওর কাজের জন্য সার্ভিস চার্জ সংগ্রহ



সমিতির অর্থায়নে অবকাঠামো পওর

সমিতির অর্থায়নে অবকাঠামো পওর

সমিতি পরিচালিত পানি নিয়ন্ত্রণ অবকাঠামো



## বাংলাদেশ পানি উন্নয়ন বোর্ড

BANGLADESH WATER DEVELOPMENT BOARD

[www.bwdb.gov.bd](http://www.bwdb.gov.bd)

বাংলাউবো.বাংলা

## পটভূমি :

দক্ষিণ-পশ্চিমাঞ্চলীয় এলাকা দেশের দক্ষিণ-পশ্চিম ও দক্ষিণ-মধ্য হাইড্রোলজিক্যাল অঞ্চল নিয়ে গঠিত বাংলাদেশের ২৭% এলাকা জুড়ে বিস্তৃত। এ অঞ্চল পশ্চিমে ভারতীয় সীমান্ত, দক্ষিণে বঙ্গোপসাগর, উত্তরে পদ্মা নদী ও পূর্বে মেঘনা নদী দ্বারা বেষ্টিত। এ অঞ্চলের ১০% এলাকা জুড়ে রয়েছে সুন্দরবন, ১৩% এলাকায় আছে বিল এবং জলাভূমি, অবশিষ্ট ৭৭% এলাকা কৃষিজমি ও আবাসভূমি। ১৯৮৮ সালের বন্যার পর বাংলাদেশকে ৫টি অঞ্চলে বিভক্ত করে বন্যা মোকাবেলা পরিকল্পনা গ্রহণে উন্নয়ন সহযোগীদের অর্থায়নে সমীক্ষা সম্পন্ন হয়। দেশের দক্ষিণ-পশ্চিমাঞ্চলের জন্য Flood Action Plan-4 (FAP-4) নামে একটি আঞ্চলিক সমীক্ষা প্রণয়ন করা হয়। এ সমীক্ষায় উপকারভোগীদের সংগঠিত করে পানি ব্যবস্থাপনা সংগঠন তৈরী করা, বছর ব্যাপী পানি প্রাপ্যতা নিশ্চিত করণের লক্ষ্যে সমন্বিত পানি সম্পদ পরিকল্পনা ও ব্যবস্থাপনায় উপকারভোগীদের অংশ গ্রহণ নিশ্চিত করা এবং টেকসই রক্ষণাবেক্ষণের জন্য প্রকল্পের অবকাঠামোসমূহ পানি ব্যবস্থাপনা সংগঠনের (WMA) নিকট হস্তান্তর করার সুপারিশ করা হয়। উপরোক্ত সুপারিশ সমূহ বিবেচনায় নিয়ে দক্ষিণ-পশ্চিমাঞ্চলের ১০০,০০০ হেক্টর এলাকাতে এশীয় উন্নয়ন ব্যাংক (ADB) ও নেদারল্যান্ড সরকারের অর্থায়নে “দক্ষিণ-পশ্চিমাঞ্চলীয় সমন্বিত পানিসম্পদ পরিকল্পনা ও ব্যবস্থাপনা প্রকল্প” গ্রহণ করা হয়। প্রকল্পের আওতায় ৪০,০০০ হেক্টর এলাকা নিয়ে নড়াইল ও যশোর জেলার ২টি উপ-প্রকল্প, চঞ্চুরী বিল উপ-প্রকল্প ও নড়াইল উপ-প্রকল্প (যশোর জেলার অভয় নগর উপজেলার কিয়দংশে) পুনর্বাসন কার্যক্রম হাতে নেয়া হয় এবং সফল ভাবে বাস্তবায়িত হয়। অবশিষ্ট এলাকা নির্বাচনকল্পে একই অঞ্চলে বিদ্যমান উপ-প্রকল্প সমূহের সম্ভাব্যতা সমীক্ষা সম্পন্ন করার কার্যক্রম উপরোক্ত একই প্রকল্পে অন্তর্ভুক্ত করা হয়।

উপরোল্লিখিত বাস্তবায়িত প্রকল্পের ধারণা সুবিধাভোগীগণ গ্রহণ করেছে। প্রকল্পের সফলতা তাদের জীবনমান উন্নয়নে গুরুত্বপূর্ণ অবদান রাখছে। সার্বিকভাবে বাস্তবায়িত প্রকল্প দেশের আর্থ-সামাজিক উন্নয়নে বিশেষ ভূমিকা রাখায় উন্নয়ন সহযোগি সংস্থা, এডিবি ও নেদারল্যান্ড সরকারের নিকট এবং বাংলাদেশ সরকারের বিভিন্ন পর্যায়ে বাস্তবায়িত প্রকল্পের সফলতা প্রশংসিত হয়েছে। প্রকল্পটির ধারণা দক্ষিণ-পশ্চিমাঞ্চলে বৃহৎ পরিসরে সম্প্রসারণের মাধ্যমে দেশের আর্থ-সামাজিক উন্নয়নে যেন আরো অবদান রাখতে পারে, সে লক্ষ্যে একই আদলে দেশের দক্ষিণ-পশ্চিমাঞ্চলে ৫ টি জেলায় বিস্তৃত ৮৩,৯৯৬ হেক্টর এলাকায় “দক্ষিণ-পশ্চিমাঞ্চলীয় সমন্বিত পানি সম্পদ পরিকল্পনা ও ব্যবস্থাপনা প্রকল্প, ফেজ - ২” নামে একটি নতুন প্রকল্প গ্রহণ করা হয়েছে। প্রকল্পটি গত ২৫-০৮-২০১৫ তারিখে একনেক কর্তৃক অনুমোদিত হয়েছে।

## প্রকল্পের অর্থায়ন:

প্রকল্পটিতে এডিবি ৪৫.০ (পয়তাল্লিশ) মিলিয়ন মার্কিন ডলার ঋণ হিসেবে এবং নেদারল্যান্ড সরকার ৭.০ (সাত) মিলিয়ন মার্কিন ডলারও বাংলাদেশ সরকার ১০ (দশ) মিলিয়ন মার্কিন ডলার অনুদান হিসেবে অর্থায়ন করছে।

## প্রকল্পের ডিপিপি ব্যয় (লক্ষ টাকায়)

মোট	টাকা ৪৮,২১০.০০ লক্ষ
প্রকল্পসাহায্য	টাকা ৪০৩৫১.৮৭ লক্ষ (এডিবি ও নেদারল্যান্ড সরকার) আরপিএ: টাকা ৩৫,৫২০.২৮ লক্ষ, জিওবি: টাকা ৭৮৫৮.১৩লক্ষ

## প্রকল্প বাস্তবায়নকাল:

আরম্ভ জুলাই ২০১৫ এবং সমাপ্তি জুন ২০২২

## প্রকল্পের লক্ষ্য ও উদ্দেশ্য:

(ক) হাইড্রোলজিক্যাল ইউনিটে বিভক্ত এলাকায় সমন্বিত (Integrated) অংশিদারীত্বমূলক (Participatory) পানিসম্পদ পরিকল্পনা ও ব্যবস্থাপনা কার্যক্রম প্রবর্তন (খ) পুনর্বাসন কাজে সুবিধা ভোগীদের অংশগ্রহণ নিশ্চিতকল্পে WMG এবং WMA শীর্ষ সংগঠন তৈরী এবং প্রশিক্ষণের মাধ্যমে সংগঠন সমূহকে দক্ষ করে গড়ে তোলা; (গ) সমন্বিত পানি সম্পদ ব্যবস্থাপনা কার্যক্রমে সুবিধা ভোগীদের অংশিদারীত্ব (Participation) বৃদ্ধি ও আয়-বর্ধনমূলক কার্যক্রম পরিচালনার মাধ্যমে জনগণের জীবনযাত্রার মান উন্নয়ন; এবং (ঘ) অবকাঠামো সমূহের টেকসই পরিচালনা ও রক্ষণাবেক্ষণের লক্ষ্যে প্রকল্পের ব্যবস্থাপনা সুবিধা ভোগীদের সংগঠন WMA এর হাতে ন্যস্ত করে প্রকল্পের সুফল প্রাপ্তি নিশ্চিত করা।

## প্রশাসনিক সংস্থাসমূহ :

নির্বাহী সংস্থা : পানি সম্পদ মন্ত্রণালয়  
বাস্তবায়নকারী সংস্থা : বাংলাদেশ পানি উন্নয়ন বোর্ড (মুখ্য সংস্থা)  
কৃষি সম্প্রসারণ অধিদপ্তর  
মৎস্য অধিদপ্তর  
উন্নয়ন সহযোগী সংস্থা : এশীয় উন্নয়ন ব্যাংক  
রাজকীয় নেদারল্যান্ডস সরকার  
বাংলাদেশ সরকার

## প্রকল্পের অবস্থান :

প্রকল্পটি দক্ষিণ-পশ্চিমাঞ্চলের ফরিদপুর, রাজবাড়ি, মাগুড়া, গোপালগঞ্জ ও নড়াইল জেলার ১৪টি উপ-জেলায় পানি উন্নয়ন বোর্ডের অধীনে সমাপ্ত ৯ টি উপ-প্রকল্পের পুনর্বাসনের মাধ্যমে ৮৩,৯৯৬ হেক্টর এলাকায় এ কার্যক্রম বাস্তবায়িত হবে। আলোচ্য প্রকল্পের অবস্থানের বিবরণ নিম্নে দেখানো হলো:

ক্র:	উপ-প্রকল্পের নাম	জেলা	উপ-জেলা	ইউনিয়ন
১	বিল সুকুনিয়া	ফরিদপুর	ফরিদপুর সদর নগরকান্দা সালথা	ফরিদপুর পৌরসভা, গর্দা, কৈয়ড়ি, কানাইপুর তালমা
২	দাদুরিয়া বিল	ফরিদপুর	বোয়ালমারী	চাতুল, শেখার, বোয়ালমারী পৌরসভা
৩	কান্দর বিল	ফরিদপুর	বোয়ালমারী	বোয়ালমারী পৌরসভা, চাতুল, বোয়ালমারী
৪	আলফাডাঙ্গা- বোয়ালমারী	ফরিদপুর	আলফাডাঙ্গা বোয়ালমারী	পাঁচুরিয়া, বানার, বুরিক, গোপালপুর, আলফাডাঙ্গা, টপরাবাদ গুনাবা

ক্র:	উপ-প্রকল্পের নাম	জেলা	উপ-জেলা	ইউনিয়ন
৫	চাটলার- ফকুরহাট	ফরিদপুর	সদরপুর ভাঙ্গা	কৃষ্ণপুর, ভাধানচর, সদরপুর, ডাউখালি নুরুলগঞ্জ, কাউলিবেড়া, তুজাপুর, চন্দ্রা, ঘারুয়া, নাসিরাবাদ, মানিকদহ, হামিরদি, ভাঙ্গা পৌরসভা
৬	কালিদাসখালি- আড়পাড়া	মাগুরা	সালিখা	ডালখাড়ি, ধনেশ্বরঘাটি, আড়পাড়া, শতখালি, সালিখা, বুনাগাতি
৭	হরাই রিভার	রাজবাড়ি	রাজবাড়ি সদর বালিয়াকান্দি কাউখালি	খানগঞ্জ, চান্দনি, মিজানপুর, বানিবাহা, আলিপুর, মুলখর, বসন্তপুর, রামকান্তপুর জামালপুর, বাহারপুর, ইসলামপুর, মধাপুর রতনদিয়া
৮	বামনখালি- বর্গালি	নড়াইল মাগুরা	নড়াইল সদর মাগুরা সদর শালিখা	হাবাখালি, মাইজপাড়া, শাহাবাদ বিড়াইলপালিতো, কুচিয়ামারা, গোপালগ্রাম, জগদল, শকুজিতপুর, চাউলিয়া গঙ্গারামপুর, বুনাগাতি, আড়পাড়া
৯	পুকুরিয়া- চরভাটপাড়া	গোপালগঞ্জ	কাশিয়ানি	রাতেল

## প্রকল্পের কার্যাবলী :

বর্তমান প্রকল্পের অধীন ৯ টি উপ-প্রকল্পে ৮৩,৯৯৬ হেক্টর এলাকার বাস্তবায়ন কাজের পাশাপাশি যশোর জেলার আরোল বিল ও সোনামুখী-বানমান্দর উপ-প্রকল্প দুটির সমন্বিত পানি ব্যবস্থাপনা পরিকল্পনা প্রণয়ন করা হবে এবং গোপালগঞ্জ জেলার টুঙ্গিপাড়া ও কোটালীপাড়া এলাকার জলাবদ্ধতা নিরসনকল্পে একটি সম্ভাব্যতা সমীক্ষা প্রণয়ন করা হবে। জনগণের কার্যকরী অংশ গ্রহণ ও প্রকল্পের রক্ষণাবেক্ষণ হস্তান্তরের লক্ষ্যে প্রকল্প এলাকায় ১৫০ টি পানি ব্যবস্থাপনা দল (WMG) ও ২২ টি পানি ব্যবস্থাপনা এসোসিয়েশন (WMA) গঠন করা হবে। উপ-প্রকল্পওয়ারী আওতাভুক্ত এলাকা ও পানি ব্যবস্থাপনা সংগঠন গঠনের লক্ষ্যমাত্রা এবং অন্যান্য কার্যাবলী নিম্নে টেবিলে দেখানো হলো।

ক্র: নং	উপ-প্রকল্পের নাম	আওতাভুক্ত এলাকা (হেক্টর)	পানি ব্যবস্থাপনা এসোসিয়েশনের সংখ্যা	পানি ব্যবস্থাপনা দলের সংখ্যা
১	বিল সুকুনিয়া	৯,৬৮১	২	১৭
২	দাদুরিয়া বিল	২,৬১৩	২	৪
৩	কান্দর বিল	৬৮৮	১	২
৪	আলফাডাঙ্গা- বোয়ালমারী	৮,০১১	৩	১৫
৫	চাটলার- ফকুরহাট	১০,২৬৮	৩	৯
৬	কালিদাসখালি- আড়পাড়া	১৩,১৯৭	৪	২৮
৭	হরাই রিভার	১৮,৬০০	৪	৩১